

# Séries Mark III et Mark IV

## La référence de qualité!

La porte Glace-Guard<sup>MD</sup> Mark est sans égal par sa performance isolante et sa rigidité. La porte, disponible en 3" ou en 4" d'épaisseur, est faite d'un revêtement métallique de haute qualité et est isolée avec de la mousse de polyuréthane rigide. Sa quincaillerie est conçue pour un usage intensif et un fonctionnement en douceur.

La porte Glace-Guard<sup>MD</sup> Mark peut être actionnée manuellement ou motorisée avec une variété d'accessoires de sécurité et de contrôle.

La porte Glace-Guard<sup>MD</sup> Mark est un investissement sûr lorsque économies d'énergie et coûts d'entretien minimes sont vos critères de sélection.

La porte Glace-Guard<sup>MD</sup> Mark est idéale pour des champs d'application tels que:

- Entrepôts réfrigérés de distribution
- Entrepôts de distribution d'épicerie
- Usines de transformation alimentaire
- Entrepôts pharmaceutiques
- Industries manufacturières lourdes



Porte frigorifique relevable munie de câbles chauffants  
Modèle Glace-Guard<sup>MD</sup> Mark IV (4" d'épaisseur)

### Glace-Guard<sup>MD</sup>

#### Séries Mark III et Mark IV

#### Section 08326

##### Bien isolée:

3" (75mm) ou 4" (100mm) d'épaisseur avec un noyau d'isolant de mousse de polyuréthane.

##### Conçue pour économies d'énergie:

Joint emboutveté mâle-femelle doté d'un double coupe-froid en bulle, étanche à l'air. Bris thermique authentique éliminant perte de chaleur due à la conductivité entre revêtements intérieur et extérieur. Coupe-froid du périmètre en PVC flexible, triple lèvres, retenu par un profilé d'aluminium extra-robuste.

##### Construction durable avec matériaux de qualité supérieure:

Notre expérience et notre expertise éprouvées permettent de réaliser une adhérence parfaite de la mousse de polyuréthane aux tôles de revêtement, ainsi que des panneaux qui conservent avec le temps leur force structurale, rigidité et valeur isolante. La qualité supérieure de l'acier galvanisé de calibre 26, avec une couche de peinture de finition de 25 microns, assure durabilité et résistance à la corrosion.

##### Quincaillerie extra-robuste pour un usage longue durée:

Système de rails galvanisées de 3" avec système de contre-balancement par ressorts à torsion, système de contre-balancement par contrepoids disponible en option.

##### Moteur à usage intensif avec accessoires électriques (en option):

Moteur industriel avec accessoires de sécurité et de contrôle tels que bordure pneumatique, cellule photoélectrique, chaîne à tirette, détecteur de mouvement et détecteur à boucle magnétique.

##### Câble chauffant (en option):

Pour l'option congélateur, les panneaux de la porte sont équipés de câbles chauffants pour prévenir l'accumulation de glace ou de givre, et pour éviter le besoin d'un seuil chauffant.

**THERMOSTOP**  
Tradition de qualité

**Produit de référence:**

Glance-Guard<sup>MD</sup> Mark III (3"),  
Glance-Guard<sup>MD</sup> Mark IV (4"),  
tel que fabriqué par Thermostop Inc.,  
www.thermostop.com

**Plage de températures:**

-20°F à +120°F (-29°C à +49°C)

**Dimensions:**

Jusqu'à 28' 0" L. x 28' 0" H.  
(8534mm L. x 8534mm H.)

**Épaisseur:**

- 3" (75mm) d'épaisseur:  
Glance-Guard<sup>MD</sup> Mark III
- 4" (100mm) d'épaisseur:  
Glance-Guard<sup>MD</sup> Mark IV

**Panneau:**

3" (75mm) ou 4" (100mm) d'épaisseur,  
isolé à la mousse de polyuréthane rigide,  
injectée sous haute pression entre deux tôles  
de revêtement métallique. Acier de cal. 26,  
fini stucco blanc en standard. Pour d'autres  
options de revêtement, veuillez consulter  
**Options de revêtement** présenté plus loin.

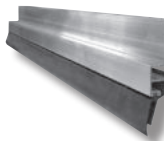
**Joint et scellement:**

Tôles métalliques de  
haute qualité, lami-  
nées à froid en un joint  
embouté mâle-femelle  
offrant un bris thermique  
authentique et un coupe-  
froid double en forme de  
bulle.



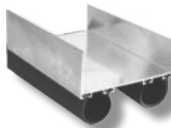
**Coupe-froid du périmètre:**

En PVC flexible, triple  
lèvre, retenu par un  
profilé d'aluminium  
extra-robuste.



**Coupe-froid du bas:**

Double, en PVC flexi-  
ble, en forme de U,  
retenu par un profilé  
d'aluminium extra-  
robuste, fixé solidement  
au bas de la porte.



**Quincaillerie:**

- Modèle 80-T: Système de rails de 3"  
avec système de ressorts à torsion
- Modèle 80-W (en option): Système de  
rails de 3" avec système de contrepoids

Pour plus d'information, veuillez consulter la  
brochure **Quincaillerie - Portes Industrielles**  
**Thermostop.**

**Encadrement d'appui (en option):**

Encadrement d'appui vertical et horizon-  
tal, en contreplaqué ¾" double épaisseur  
à l'épreuve de l'eau, recouvert d'une tôle  
d'acier galvanisé blanc.

**Câble chauffant (en option):**

Pour l'option congélateur, les panneaux de la  
porte sont équipés de câbles chauffants pour  
prévenir l'accumulation de glace ou de givre  
et pour éviter le besoin d'un seuil chauffant.

**Vitrage (en option):**

Fenêtre de verre thermo  
ou d'acrylique  
24" x 12" (610mm x 305mm)



**Moteur (en option):**

Moteur XTRA-LH ou XTRA-H, de type à arbre  
secondaire. Entraînement à courroie.  
½ à 1 hp. 115, 230, 460 ou 575V.

- Accessoires de sécurité en option:  
Bordure pneumatique, cellule  
photoélectrique.
- Accessoires de contrôle en option:  
chaîne à tirette, contrôle radio, détecteur  
à boucle magnétique, détecteur de  
mouvement.

Pour plus d'information, veuillez consulter la  
brochure **Opérateurs - Portes Industrielles**  
**Thermostop.**



Glance-Guard<sup>MD</sup> Mark III 3" (75mm) d'épaisseur | Glance-Guard<sup>MD</sup> Mark IV 4" (100mm) d'épaisseur

**Options de revêtement:**

Acier	Finis
26ga. (0.41mm)	stucco, blanc
20ga. (0.86mm)	lisse, blanc
16ga. (1.42mm)	lisse, peint

Aluminium	Finis
24ga. (0.60mm)	stucco, blanc ou gris RAL-9006
16ga. (1.30mm)	lisse, anodisé clair



Entrepôt de distribution d'épicerie  
utilisant Glance-Guard<sup>MD</sup> Mark III



3775 boulevard Losch  
Longueuil (Québec)  
Canada  
J3Y 5T7

Tél.: **450.678.8666**  
Sans frais: 866.678.0123  
Fax: 450.678.7765  
**thermostop.com**

**Garantie**

Les portes et la quincaillerie  
Thermostop sont garanties contre  
tout défaut de matériau et de  
fabrication pour une période d'un  
(1) an. Les panneaux de porte  
comportent une garantie limitée de  
dix (10) ans contre la perforation  
causée par la rouille et une garantie  
limitée de cinq (5) ans contre le  
délamination, dans des conditions  
d'utilisation normales.

