

La porte industrielle la mieux isolée !



La porte Thermostop[™] Energex est tout simplement la porte industrielle dotée de la plus haute valeur isolante. Avec un noyau de polyuréthane sans CFC de 3" ou de 4" d'épaisseur, la porte Energex est de loin la porte la mieux isolée de l'industrie. Extrêmement hermétique et robuste, la porte Energex est idéale pour les champs d'application tel que immeuble gouvernemental, immeuble LEED, entrepôt municipal, hôpital, aéroport et bâtisse gouvernementale arctiques, école et patinoire arctiques, etc.

Meilleure performance isolante :

Noyau de polyuréthane haute densité sans CFC de 3" ou de 4" d'épaisseur.

Conception hermétique :

Joint embouveté avec coupe-froid intégral en bulle. Bris thermique authentique. Coupe-froid du périmètre à triple lèvres. Double coupe-froid du bas en U.

Construction robuste :

Revêtement d'acier galvanisé ou d'aluminium de haute qualité, enduit de polyester de 25 microns. Embouts d'acier.

Ferronnerie et moteur industriels :

Rails de 3" d'acier galvanisé avec système de contrebalancement à ressorts à torsion. Moteur et accessoires pour usage intensif.

Critères de calcul :

La porte et sa quincaillerie sont conçues pour résister à une charge due au vent de 21psf (vélocité de 90.5 miles/heure) permettant une déflexion maximale de 1/120 de la largeur de l'embrasure.

Tests de performance :

- **ASTM E-283**
(Infiltration d'air) : Moindre que 0.130 cfm/pi² à 25 miles/heure
- **ASTM E-547**
(Infiltration d'eau) : Aucune fuite

Produit de référence :

Thermostop^{MD} Energex, modèle Mark III-266 (acier), Mark IV-266 (acier), Mark III-244 (aluminium) ou Mark IV-244 (aluminium), tel que fabriqué par Thermostop Inc., www.thermostop.com

Procédé de fabrication :

L'âme des sections est constituée de mousse de polyuréthane rigide, injectée sous haute pression entre les deux tôles de revêtement.

Joint et scellement :

Tôles d'aluminium de haute qualité, laminées à froid en un joint embouté mâle-femelle offrant un bris thermique authentique et un double coupe-froid en forme de bulle.



Revêtements métalliques et épaisseur :

- **Acier calibre 26 :**
Energex Mark III-266 (3" d'épaisseur)
Energex Mark IV-266 (4" d'épaisseur)
- **Aluminium calibre 24 :**
Energex Mark III-244 (3" d'épaisseur)
Energex Mark IV-244 (4" d'épaisseur)

Fini :

Fini stucco.

Standard



Blanc



Gris RAL-9006 (seulement 24 ga. aluminium)

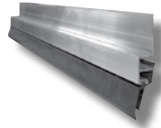
En option



Couleur peinte en usine, de l'éventail de couleurs de SICO ou de RAL.

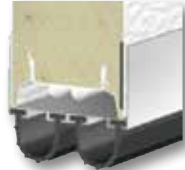
Coupe-froid du périmètre :

En PVC flexible, triple lèvres, retenu par un profilé d'aluminium extra-robuste.



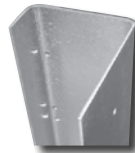
Coupe-froid du bas :

Double coupe-froid en PVC flexible, en forme de U, retenu par un profilé extra-robuste d'aluminium, fixé solidement au bas de la porte.



Embouts d'extrémité :

Chaque section est dotée d'embouts d'extrémité en acier galvanisé de calibre 16 (1.42mm) d'épaisseur.



Vitrage :

Type B :

Cadrage rectangulaire noir. Vitre double acrylique ou vitre thermo 1/8" - 1/8". Standard 24" x 12".



Type C :

Cadrage rectangulaire noir à coins ronds. Vitre double acrylique. Standard 24" x 12".



Type E :

Cadrage rectangulaire blanc. Standard 24" x 12".



Quincaillerie et opérateurs électriques :

Modèles recommandés

(pour ressorts de 10 000 cycles) :

■ **Jusqu'à 16'0" (L.) x 16'0" (H.) :**

Quincaillerie modèle 80-T avec moteur électrique XTRA-H

■ **Plus de 16'0" (L.) x 16'0" (H.) :**

Quincaillerie modèle 80-THD avec moteur électrique XTRA-HHD

Note : Pour plus d'information, veuillez consulter les brochures **Quincaillerie - Portes Industrielles Thermostop** et **Opérateurs - Portes Industrielles Thermostop**.



Mark III 3" (75mm)

Mark IV 4" (100mm)

Revêtements métalliques :

Acier	Fini
Calibre 26 (0.41mm)	stucco, blanc
Aluminium	Fini
Calibre 24 (0.60mm)	stucco, blanc ou gris RAL-9006

Garantie

Les portes et la quincaillerie Thermostop sont garanties contre tout défaut de matériau et de fabrication pour une période d'un (1) an. Les panneaux de porte comportent une garantie limitée de dix (10) ans contre la perforation causée par la rouille et une garantie limitée de cinq (5) ans contre le délaminage, dans des conditions d'utilisation normales.



Tradition de qualité

3775 boulevard Losch Longueuil (Québec) Canada J3Y 5T7
 Tél. : 450.678.8666
 Sans frais : 866.678.0123
 Fax : 450.678.7765
 thermostop.com